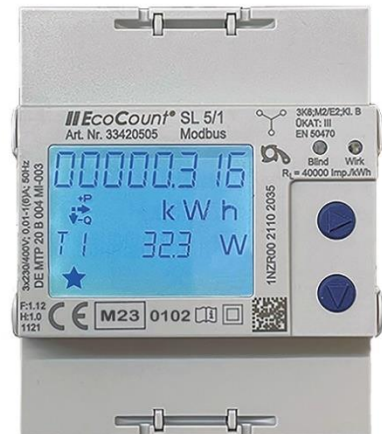


Drehstrom-Messwandlerzähler

Anwendung:

Die elektronischen Dreiphasen-Drehstromzähler für Hutschienen sind mit nur 72 mm sehr platzsparend und ermöglichen die Messung von Wirk- und Blindleistung, Lieferung und Bezug. Platzsparende Wandler für Strom sind als Klappvariante zum nachträglichen Einbau verfügbar.



Optionen:

- M-Bus mit Impulsausgang S0/ModBus
- direktmessend 0,25–5 (85) A
(dadurch werden keine Wandler benötigt)
- MID-Zulassung (für abrechnungsrelevante Messungen)
- Kabelumbauwandler für Kabel von 18–42 mm/andere Größen anfragen!

Technische Daten:

Produktformbezeichnungen	Drehstromzähler SL85 M-Bus, Drehstromzähler SL5/1 M-Bus
zugrundeliegende Wirkenergiezählernormen	EN 50470-1:2006; EN 50470-3:2006
Schaltungsart	Dreiwattmeter-Zähler (drei Messwertaufnehmer)
Netzanschluss	Dreiphasen-Vierleiter-Drehstromnetz, wandlermessend
Schutzklasse	Schutzklasse 2, Schutzisolation
Schutzstufe	Gehäuse IP51, bei angebrachtem Klemmendeckel
Hüllmaße	Baugröße 2, Tiefenmaß 56 mm, 4 Teilungseinheiten
Außenmaße (B x H x T)	72 mm x 90 mm x 62 mm
Befestigung	Hutschiene TH 35 horizontal (jedoch lageunabhängig)
Vorsicherung	Spannungsanschlüsse Ganzbereich, maximal 6 A
Gewicht	ca. 0,26 kg

Artikelnummern der Zähler:

- Artikel 80100781: Zähler mit MID/mit M-Bus und Impulsausgang S0/direktmessend 0,25–5 (85) A
- Artikel 80100783: Zähler mit MID/mit M-Bus und Impulsausgang S0/Wandleranschluss 5/1A, inkl. Lieferungs- und Bezugsmessung (Modbus auf Anfrage)

Für weitere Informationen besuchen Sie unsere Internetseite oder kontaktieren Sie uns persönlich.