

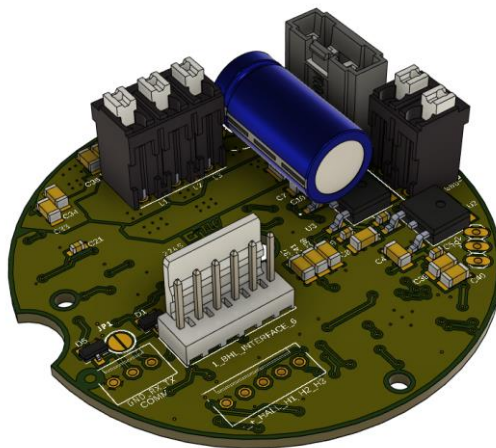
BHL V50 LC

Bestellnummer **80100624**:

komplett bestückt wie in folgender Abbildung. Mindestbestellmenge 1 Stk.

Bestellnummer **80100625**:

OEM-Version - ohne Steckverbinder für Motor & Spannungsversorgung; ohne Gegenstecker IO-Schnittstelle. Mindestbestellmenge 250 Stk.



Die neue BHL V50 LC ist eine kostenoptimierte BLDC-Motorsteuerung für 3-phasige Motoren. In der Standardausführung läuft ein Algorithmus zur sensorlosen Kommutierung auf der Steuerung. Optional ist der Anschluss von Hallsensoren möglich.

Die Ansteuerung über die digitalen / analogen Eingänge und die Parametrierung über den 1-Draht-Bus sind identisch mit dem älteren Modell BHL V51. Aus dem Grund ist es möglich die Steuerung BHL V51 durch die BHL V50 LC zu ersetzen.

Durch den Einsatz von Federkraftklemmen ist eine unkomplizierte Verdrahtung und Montage der BHL V50 LC gegeben. Zusätzlich ist die Steuerung mit einem Sicherungshalter für wechselbare Kfz-Sicherungen ausgestattet.

Die Form der Steuerung wurde optimiert, sodass eine Einkerbung am Rand die Durchführung von Motorleitungen in einem schmalen Gehäuse ermöglicht. Zudem gibt es, neben der Bohrung im Zentrum, zusätzlich drei weitere Befestigungslöcher am Rand der Leiterplatte.

Inhalt:

- Technische Daten
- Anschlussplan

Technische Daten BHL V50 LC

Maße	
Abmessungen	Ø 60mm; Höhe 26mm
Gewicht	<50g
Befestigungslöcher Durchmesser	Ø Bohrung Mitte: 5mm Ø Bohrungen außen: 2,5mm
Temperaturbereich	-
Eingangsspannung / Strom	
Eingangsspannung	16..24V (kein Verpolungsschutz)
Typ. Stromaufnahme Steuerelektronik	20..100mA
Max. Dauerstrom Endstufe	5A @ 24V
PWM	
PWM-Frequenz	8kHz
Rückführung Kommutierungssignale	
Sensorlos	
Externe Hall-Sensoren (optional)	
Externe Hall-Sensoren (optional)	
Versorgungsspannung	+5V
Stromaufnahme	Max. 100mA - begrenzt
Signale	Hall 1 / 2 / 3 (Pull-Up auf Platine)
Digitale Eingänge	
Anzahl	2 z.B.: Direction & Enable
Schutzbeschaltung	ESD-Schutzdiode
Spannungspegel 0 / 1	0V / 24V
Digitaler Ausgang	
Anzahl	1
Beschaltung	Open Collector N-Channel MOSFET
Max. Spannung	24V
Max. Strom	50mA
Analoger Eingang	
Anzahl	1 z.B.: Vorgabe Solldrehzahl
Schutzbeschaltung	ESD-Schutzdiode
Spannungsbereich	0..10V
Sicherungen	
Sicherungshalter	Für Schmelzsicherung max. 10A
1-Draht-Bus	
Signale	RX & TX verbunden
Baudrate	9600

Anschlussplan BHL V50 LC

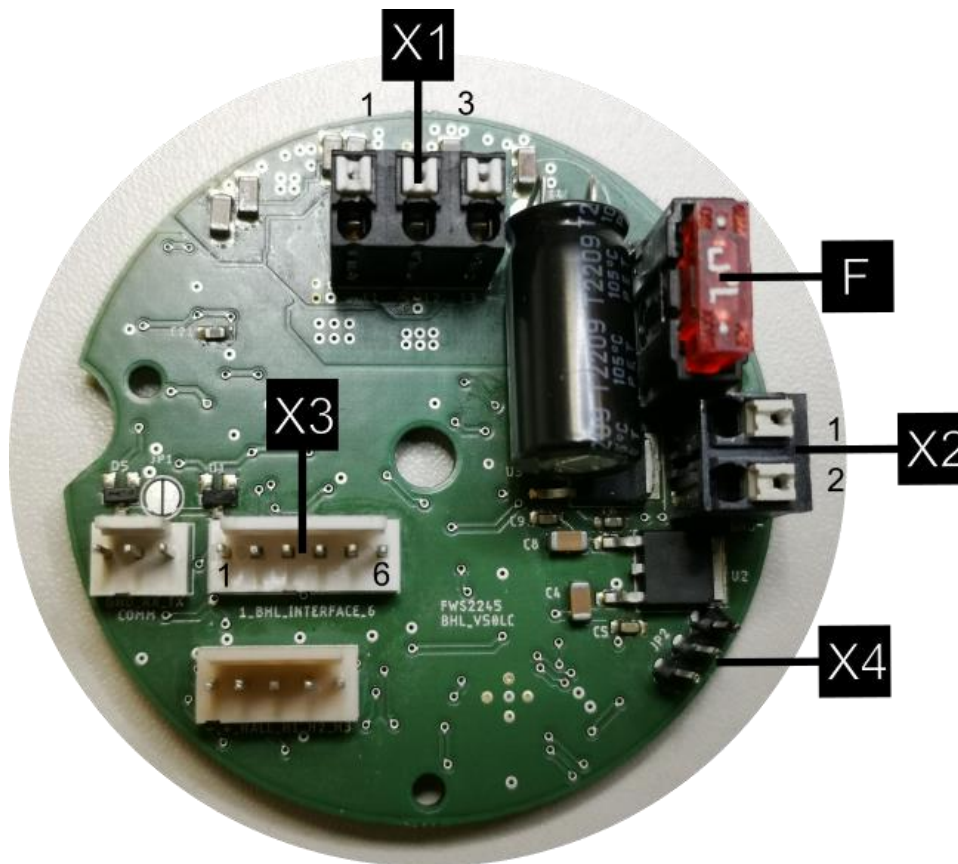


Abbildung 1: Anschlussplan der BHL V50

X1	Motoranschluss (max. 1,5mm² Litze ohne Aderendhülse)	
1	L1	Motorphase 1
2	L2	Motorphase 2
3	L3	Motorphase 3
X2	Spannungsversorgung (max. 1,5mm² Litze ohne Aderendhülse)	
1	+24V	+24VDC Versorgungsspannung
2	GND	Ground Versorgungsspannung
X3	BHL-Interface (wie BHL V51)	
1	GND	Ground
2	n-Soll	Eingang Drehzahlvorgabe
3	DIR	Digitaler Eingang 1; Direction
4	EN	Digitaler Eingang 2; Enable
5	OUT	Digitaler Ausgang
6	COM	1-Draht-Bus
X4	Programmierschluss	
F	Sicherungshalter für Kfz-Sicherung max. 10A	

Für weitere Informationen kontaktieren Sie uns gerne persönlich.